

**Preparazione Statica Standard
Lavamani a pavimento con
comando a ginocchio, con
portasacco per rifiuti****ARTICOLO N°** _____**MODELLO N°** _____**NOME** _____**SIS #** _____**AIA #** _____**132954 (NHWSB40)**

Lavamani a pavimento con comando a ginocchio. Una vasca da 340x365x155 h mm con rubinetto e foro di scarico. Con portasacco per rifiuti

Descrizione**Articolo N°** _____

Lavamani a pavimento in acciaio inox AISI 304 con alzatina posteriore interamente raggiata.

Comando a ginocchio in acciaio inox. Vasca da 340x365x155 h mm con rubinetto e foro di scarico. Vano con portina a battente e portasacco per rifiuti.

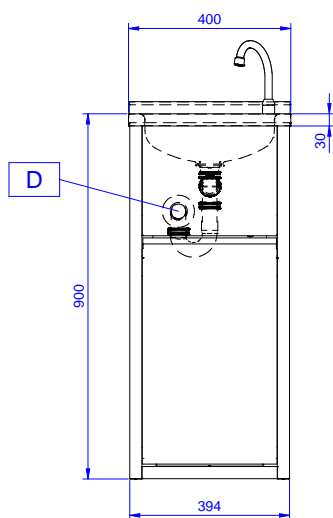
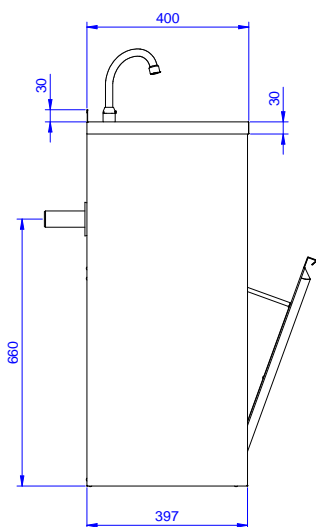
Caratteristiche e benefici

- Solidità, stabilità e affidabilità del tavolo accuratamente testate.
- Facile da pulire grazie alla vasca con spigoli arrotondati.
- I lavamani possono essere dotati di una parete attrezzata con distributore carta e sapone (in optional).

Costruzione

- Sono disponibili diversi tipi di rubinetti per soddisfare ogni esigenza.
- Alzatina di 100 mm con angolo arrotondato di 10 mm e 13 mm di profondità, progettata per essere usata contro la parete.
- Gruppo erogatore acqua diametro 1/2" e piletta di scarico forniti di serie.
- Costruito interamente in acciaio inox 18/10.
- Vasca stampata insonorizzata con angoli arrotondati in acciaio inox e bordino arrotondato antigocciolamento.
- Alzatina posteriore 30 mm in altezza e 1,5 mm di spessore.
- Sifone compreso nella fornitura.
- Dotato di un armadio frontale per depositare i rifiuti.

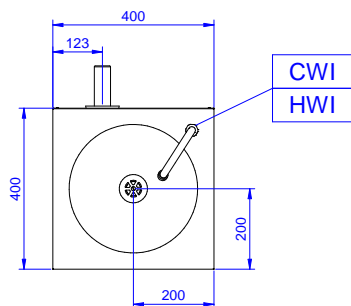
Approvazione: _____

Fronte

Lato


CWI1 = Attacco acqua fredda

D = Scarico acqua

HWI = Attacco acqua calda

Alto

Acqua

Dimensioni tubatura di
entrata acqua calda: 1/2"

Dimensioni tubo di
entrata acqua fredda/
calda: 1/2"

Dimensioni foro di
scarico acqua di scolo: 1 1/2"

Informazioni chiave

Dimensioni esterne,
larghezza: 400 mm

Dimensioni esterne,
profondità: 400 mm

Dimensioni esterne,
altezza: 900 mm

Dimensione alzatina,
altezza: 30 mm

Dimensione alzatina,
profondità: 1.5 mm

Dimensione alzatina,
raggio: 90°

Numero di vasche: 1

Dimensione vasca: 340x365xH155

Spessore piano di lavoro: 30 mm

Peso netto: 20 kg